

DIRTY RIGGER™

GUANTI e ACCESSORI



2011 - 2012 v1.2
VERSIONE ITALIANA

IMPUGNATURA CONFORTEVOLE




1. Durezza Dirty
Protezione altamente duratura sulla zona dei polpastrelli e del palmo

2. Doppia cucitura
Doppia cucitura in nylon resistente 3per le aree chiave

3. Impugnatura Dirty
Copertura dell'impugnatura in rilievo su indice e pollice

4. Imbottiture Dirty
Imbottitura sul palmo per un maggiore confort durante i "lavori duri"

5. Sudore Dirty
Spugna assorbente per quando c'è da sudare veramente.

 senza DITA

 ORIGINALE

 FRAMER (TRE DITA)

LIVELLO DI RESISTENZA



"È un po' che utilizziamo i guanti Dirty Rigger e secondo noi sono i migliori" - Simon Caldwell, Independent Studio Services.

CHIUSURA e STRAPPO SUL POLSO
CON ETICHETTA I.O.



DOPPIA CUCITURE



LEMMO IN SPUGNE ASSORBENTE



DORSO GUANTO



IMPUGNATURA IN CUIOIO



1. Cuoio Dirty

Cuoio doppio strato, resistente e sottile su polpastrelli e zone chiave

2. Doppia cucitura

Doppia cucitura in nylon altamente resistente per una durata estrema

3. Doppio Dirty

Cuoio doppio strato sul palmo per un confort e una durata maggiori

4. Imbottiture Dirty

Imbottitura sul palmo per un maggiore confort durante i lavori duri

5. Sudore Dirty

Spugna assorbente per quando c'è da sudare veramente.



senza DITA



ORIGINALE



FRAMER (TRE DITA)

LIVELLO DI RESISTENZA

B A



I Dirty Riggers ti sono serviti? Ci piacerebbe sapere che cosa pensi dei nostri guanti. Mandaci un'e-mail a info@dirtyrigger.com

CHIUSURA A STRAPPO SUL POLSO CON ETICHETTA I.D



DOPPIA CUCITURA



IMBOTTITURE CONFORTEVOLI



DORSO GUANTO



PHOENIX

GUANTI RESISTENTI AL CALORE



1. Nomex IIIA

Ritardante di fiamma/calore Nomex IIIA® usato nella fodera, sul dorso e tra le dita dei guanti.

2. Cuoio resistente al calore

Il palmo e le dita hanno un doppio strato di cuoio resistente al calore flessibile. Testato e classificato secondo la Specifica EN407.

3. Filo in vero Kevlar

Con doppia cucitura dentro e fuori con un filo rosso Kevlar® per resistere alle alte temperature.

4. Polsino più lungo

Polsino più lungo per la protezione del polso.

5. Destrezza

I Guanti Phoenix offrono un'eccellente protezione contro il calore pur consentendo un'ottima destrezza.

LIVELLO DI RESISTENZA



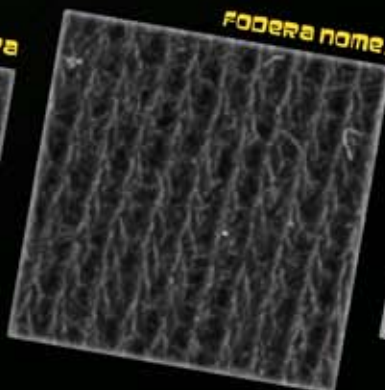
CHIUSURA A STRAPPO SUL POLSO
CON ETICHETTA I.O.



DOPPIA CUCITURA



FODERA NOMEX



DORSO GUANTO



GAMMA XS PER LEI



1. Durezza Dirty
Protezione altamente duratura sulla zona dei polpastrelli e del palmo

2. Doppia cucitura
Doppia cucitura in nylon resistente 3per le aree chiave

3. Impugnatura Dirty
Copertura dell'impugnatura in rilievo su indice e pollice

4. Imbottiture Dirty
Imbottitura sul palmo per un maggiore confort durante i "lavori duri"

5. Sudore Dirty
Spugna assorbente per quando c'è da sudare veramente.

senza DITA

ORIGINALE

FRAMER (TRE DITA)

LIVELLO DI RESISTENZA



CHIUSURA A STRAPPO SUL POLSO CON ETICHETTA I.D



DOPPIA CUCITURE



LEMAO IN SPUGNA ASSORBENTE



DORSO GUANTO



protector



1. Protezione contro gli urti

Protezione per servizi pesanti, ma con nocche flessibili, rivestita con resistente pelle scamosciata sintetica

2. Vero Kevlar

Vero Kevlar usato su palmo e polpastrelli per una protezione senza eguali

3. Proteggi dita

Proteggi dita in gomma sagomata per una protezione contro gli urti.

4. Doppia cucitura

Doppia cucitura completa con filo in nylon resistente.

5. Sudore Dirty

Spugna assorbente per quando c'è da sudare veramente.



ORIGINALE



FRAMER (TRE DITA)

LIVELLO DI RESISTENZA



CHIUSURA A STRAPPO SUL POLSO
CON ETICHETTA I.O.



PROTEZIONE PER NOCCHIE FLESSIBILI



PROTEGGI DITA IN GOMMA SAGOMATA



PALMO INTERAMENTE IN KEVLAR





subzero

Guanti per basse temperature



1. Guscio esterno resistente

Materiali esterni sintetici per una maggiore durata.

2. Hipora®

Una membrana impermeabile che consente al guanto di respirare pur mantenendo asciutta e calda la mano.

3. Thinsulate®

Lo strato Thinsulate® offre un elevato livello di protezione termica.

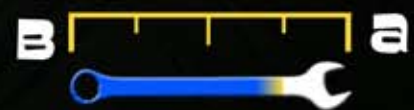
4. Hexo-Grip®

Le zone chiave di palmo e polpastrelli sono rivestite da Hexo-Grip®, una tecnologia di stampa in silicone che offre un'impugnatura eccezionale su superfici scivolose.

5. Protezione contro gli urti

Protezione per servizi pesanti di dita e nocche per resistere agli urti.

LIVELLO DI RESISTENZA

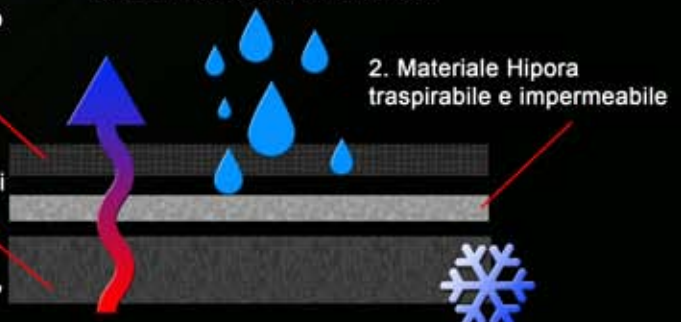


Anti goccia a contatto, mantenendo così le mani asciutte e calde.

1. Materiale esterno resistente a 4 vie

"3. Fodera isolante Thinsulate 40 grammi che consente al vapore acqueo di evaporare pur trattenendo il calore."

2. Materiale Hipora traspirabile e impermeabile



HEXO-GRIP

TECNOLOGIA COMPOSTA
IN GOMMA STAMPATA

DIRTY RIGGER

MARSUPIO PORTA ATTREZZI



11 TASCHE INTERNE ED ESTERNE



APERTURA CACCIAVITE /
MPUGNATURA LUNGA



4 MOSCHETTONI IN ACCIAIO



Portametro

Tiene un metro a bindella standard di 10 m

Passante da cintura

Passante con doppia cucitura resistente per un saldo attacco alla cintura

Più attacchi a moschettone

2 moschettoni in acciaio per lato

Lembo per una chiusura sicura

Lembo per una chiusura a velcro del marsupio per non perderne il contenuto.



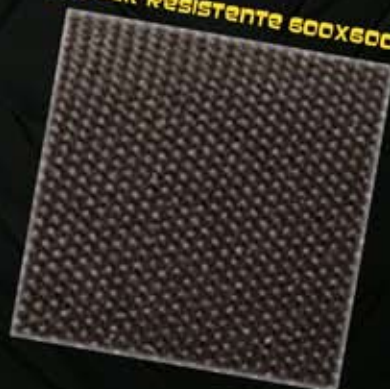
MARSUPIO COMPATTO



TASCHE INTERNE ED ESTERNE



NYLON DENIER RESISTENTE 600X600



CHIUSURA SICURA MAGNETICA



Portametro

Tiene un metro a bindella standard di 10 m

Passante da cintura

Il passante in nylon permette al marsupio di essere fissato su qualsiasi cintura alta sino a 5 cm.

Magnete

Il lembo superiore ha una solida chiusura magnetica

Leggero e compatto

La nostra primissima soluzione, tutto in uno.



PORTA CAVI

Porta fascio/bobina di cavi Dirty Rigger

Progettato appositamente per cavi di alimentazione e audio e addirittura tubi flessibili! Con il porta cavi Dirty Rigger diventa un gioco da ragazzi trasportare in modo comodo e sicuro quei fasci che non si sa mai come prendere.

Composto da una cinghia di nylon per servizi pesanti, è dotato di una comoda impugnatura e di un solido moschettone in metallo che gli consente di essere appeso o riposto in modo funzionale.

La fibbia a sgancio rapido tiene insieme la cinghia in nylon completamente regolabile offrendo l'opzione di uno sgancio veloce, se necessario.

Moschettone

Per un facile stoccaggio con aggancio e sgancio rapido.

Regolabile

Regolazione della lunghezza della cinghia per adattarsi alle dimensioni della bobina di cavi.

Cinghia in nylon di 25mm

Resistente cinghia in nylon larga 25 mm con sgancio rapido.

DIRTY RIGGER

CAPRI RIGGER

T-shirt Dirty Rigger 100% cotone

T-shirt Dirty Rigger, una linea di pesanti e resistenti T-shirt 100% cotone prodotte con la massima qualità. 3 design come: "Scratching Man" di Dirty Rigger, solo il logo standard e la linea strap Dirty Rigger "You Never Forget Your First Dirty Rigger".



PORTA NASTRI

Porta accessori e nastri Dirty Rigger

Tutti quanti hanno bisogno di una mano in più a volte e il porta accessori e nastri Dirty Rigger è proprio quello che serve. In modo veloce e sicuro, offre una cinghia facilmente accessibile per tenere attrezzi, morsetti, borse e, come nelle intenzioni del progettista, nastri americani.

Un moschettone sicuro per un aggancio e uno sgancio istantanei, uniti ad una fibbia completamente regolabile per variare lunghezza e tenuta.

Progettato per tenere 3 rotoli da 50mm x 50m o 6 rotoli da 25mm x 50 m di Nastro americano professionale MagTape (si adatta anche ad altre marche di dimensioni simili).



Moschettone

Aggancio e sgancio rapido

Regolabile

Lunghezza regolabile per più attività

Cinghia in nylon di 25mm

Cinghia in nylon resistente, larga 25mm

GUIDA ALLE TAGLIE

Guida Alle Taglie

Misurare il palmo della mano in cm come indicato qui di sopra dal punto A al punto B e attenersi alla guida in basso. Dato che le mani sono tutte diverse, le misurazioni sono da intendersi a solo titolo di orientamento e non devono essere considerate precise in senso assoluto.

8cm = S

9cm = M

10cm = L

11,5cm = XL

12,5cm = XXL

6-7cm = XXS

7-8cm = XS

Tutti i guanti Dirty Rigger sono disponibili nelle taglie S, M, L, XL e XXL. Per le misure piccole da donna sono disponibili solo le taglie XS e XXS. I guanti Dirty Rigger sono pensati per essere comodi e confortevoli. Consultare la guida alle taglie riportata qui di seguito per conoscere la misura ottimale delle proprie mani.





EVOLUTION

EVOLUZIONE DEL DIRTY RIGGER